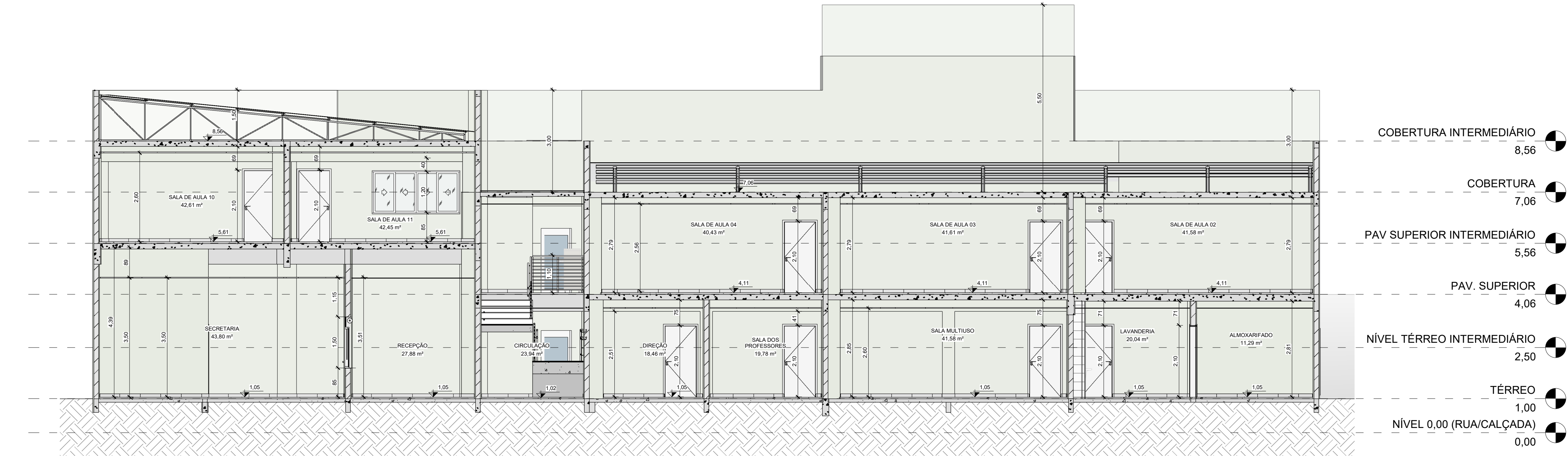


1 CORTE CC
1 : 75



2 CORTE DD
1 : 75

NOTAS:
- MEDIDAS E NÍVEIS EM METROS;
- VERIFICAR DETALHES CONSTRUTIVOS PERTINENTES NO MEMORIAL DESCRITIVO;
- A REGULARIZAÇÃO DO PISO DO CORREDOR PRINCIPAL DA ESCOLA DEVERÁ SER REALIZADO CONFORME OS NÍVEIS IN LOCO;
- RAMPAS DEVERÃO SER EXECUTADAS CONFORME OS NÍVEIS DO PISO E DE ACORDO COM A NBR 9050;
- AS ALTERAÇÕES NESTE PROJETO SOMENTE COM AUTORIZAÇÃO EXPRESSA DA FISCALIZAÇÃO E DA EMPRESA PROJETISTA;

REFERÊNCIAS:
- PLANILHA DE QUANTITATIVOS;
- MEMORIAL DESCRITIVO E ESPECIFICAÇÕES TÉCNICAS.

REV. 01	30/10/24	REVISÃO DO PROJETO COMPLETO			DAC
REV. 00	02/02/24	EMIÇÃO INICIAL			DAC
REVISÃO:	DATA :	DESCRIÇÃO:			RESP.
<div><div></div><div>Prefeitura Municipal de Pouso Alegre</div></div>					
PROJETO			COORDENAÇÃO DE PROJETOS		
<div><p>Rua Cel. Joaquim Francisco, 341, Bairro Varginha CEP: 37501-052 - Itajubá / MG Tel: (35) 2143-9087 www.dacengenharia.com.br</p></div>			ALOISIO CAETANO FERREIRA CREA: MG-97.132/D		
			RESPONSÁVEL TÉCNICO		
			RAFAEL BARBOSA CARREIRA CAU: 00A155411-5		
EMPREENDIMENTO					
CONSTRUÇÃO DA ESCOLA ALEGRIÑO					
ENDEREÇO RUA LOURDES SOUZA SANTOS, COLINA VERDE POUSO ALEGRE - MG				DISCIPLINA	
				ARQUITETÔNICO	
				FASE DO PROJETO	
ASSUNTO CORTE CC E CORTE DD				EXECUTIVO	
				FOLHA Nº	
				05/09	
DATA INICIAL	ESCALA	REVISÃO	DAC-PMPA-ALEG-PE-ARQ-R01.RVT		
02/02/2024	INDICADA	REV.01			